

# TUBI PER ACQUA E ARIA

## TUBO IN PVC ANTIGELO

tubo in pvc morbido rosso o trasparente  
ottima morbidezza e resistenza al freddo  
limitata resistenza alla pressione

diametri

12 x 18   15 x 22   19 x 27   22 x 30  
25 x 35   30 x 42   35 x 45   40 x 52  
50 x 62



## TUBO IN PVC TRASPARENTE

come il precedente ma trasparente e idoneo  
al PASSAGGIO DI ALIMENTI

diametri

2 x 4   3 x 5   4 x 6   4 x 7   5 x 8  
6 x 9   10 x 14   12 x 17   14 x 19   16 x 22  
18 x 24   20 x 27   25 x 33



## TUBO TRICOT GIARDINO

tubo in pvc giallo con rinforzo tessile per tenuta alla pressione  
sistema antitorsione

diametri

12 x 18    15 x 22    19 x 27



## TUBO RETINATO TRASPARENTE

tubo in pvc trasparente con rinforzo tessile per tenuta della pressione da 15 a 4 atm in base ai diametri

IDONEO AL PASSAGGIO DI ALIMENTI

Temperatura di esercizio da -5° a + 60°

diametri

4 X 10	5 X 11	6 X 12	8 X 13
10 X 16	12 X 18	13 X 19	15 X 22
16 X 22	19 X 26	22 X 29	25 X 32
30 X 40	32 X 44	35 X 45	40 X 50
45 X 55	50 X 62		



## TUBO IN GOMMA PER MANDATA DI ARIA E ACQUA

mandata acqua e aria 10 atm.eserc.  
colore nero inserto tessile  
temperatura di esercizio -20/+80°

diametri

5 X 10,5	8 X 15	10 X 15	10 X 17
12 X 17	13 X 19	15 X 21	16 X 22
19 X 27	20 X 30	22 X 30	25 X 33
25 X 35	30 X 42	32 X 44	35 X 47
40 X 52	45 X 57	50 X 64	



## TUBO IN GOMMA 20 ATM

mandata aria a 20 atm di esercizio  
colore nero inserto tessile  
temperatura di esercizio -20/+80°

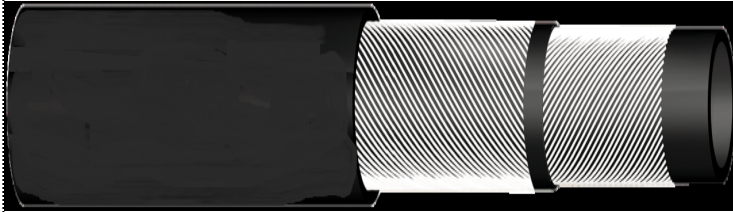
diametri

6 X 14	7 X 16	8 X 17	10 X 19
13 X 23	16 X 26	19 X 30	25 X 37
32 X 48	38 X 54		



## TUBO IN GOMMA 20 ATM PER TEMPERATURA E CHIMICO

mandata aria a 20 atm di esercizio  
colore nero inserto tessile  
mescola piu' resistente alla temperatura  
e alle sostanze chimiche



diametri

10 x 19 13 X 23 16 X 26 19 X 30  
25 X 37

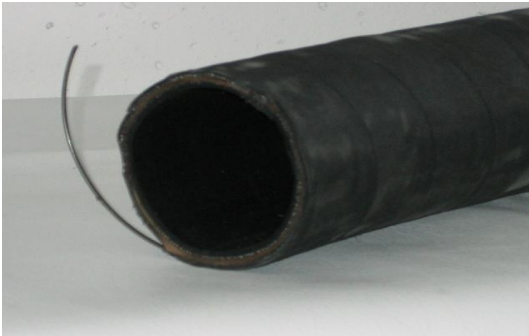
## TUBO GOMMA PER MANDATA ASPIRAZIONE ARIA E ACQUA

tubo per mandata fino a 10 atm di esercizio  
e spirale in metallo per resistere alla aspi-  
razione

temperatura di esercizio  $-20^{\circ}/+80^{\circ}$

diametri interni

19 25 30 35 40 45 50 60 75  
80 90 100

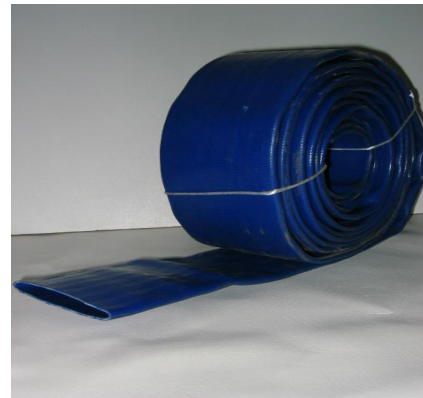


## MANICHETTA

tubo in pvc a struttura piatta e inserto  
tessile per mandata di acqua. Pressioni  
da 2 a 8 atm in base al diametro

diametri

25 32 35 38 41 45 50 60  
63 70 75 80 90 100 150 200

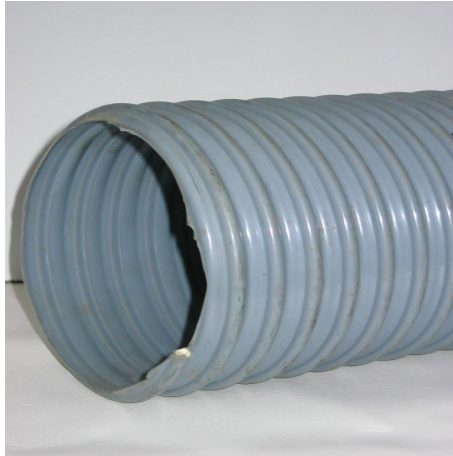


## TUBO ASPIRAZIONE ARIA

tubo grigio per aspirazione e convogliamento aria. In pvc leggero con spirale in pvc antiurto. Grande flessibilità. Temperatura  $-5^{\circ}/+60^{\circ}$

diametri

20	25	30	32	35	38
40	45	50	60	63	70
75	80	90	100	120	130
130	140	150	160	180	200
250	300				



## TUBO ASPIRAZIONE ARIA POLIURETANO

tubo per aspirazione e convogliamento aria.

In poliuretano con spirale in pvc antiurto

Ideale per il passaggio di materiali abrasivi

Disponibile in due versioni:

- **pesante e ANTISTATICO**

spirale in pvc con filo di rame

idoneo al passaggio alimentare

- **ultraflessibile**

spirale in metallo ramato

diametri

40	50	60	70	80	90
100	120	130	140	150	160
180	200				





## TUBO ARIA TERMORESISTENTE

tubo in tessuto poliammide e spirale  
metallica per condizionamento, aspira-  
zione aria calda e fumi fino a 120°

diametri

50	60	70	75	80	90
100	120	130	140	150	160
180	200	250	300	400	



## TUBO ARIA ANTISTATICO

tubo in foglia di pvc antistatico e  
spirale metallica per condizionamento  
aspirazione aria e fumi

diametri

70	80	90	100	120	130
140	150	160	180	200	



## TUBO KALOR

tubo in gomma termoplastica e spirale in metallo. Temperatura di esercizio da -25° a + 125°, ottima resistenza agli olii estremamente flessibile

diametri

40 50 60 80 100 120 150



## TUBO ARIA ASPIRAPOLVERE

tubo in eva con struttura a spirale flessibile e effetto antischiacciamento per apparecchi e impianti aspirapolvere

diametri

29 32 38 45 50



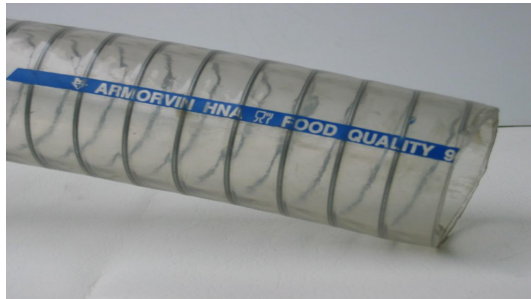


## TUBO ASPIRAZIONE LIQUIDI METAL

tubo per aspirazione e mandata  
liquidi, per alimenti, in pvc trasparente  
flessibile, con spirale in metallo

diametri

10	12	14	16	18	20	22
25	30	32	35	38	40	45
50	60	70	75	80	90	100
120	150					



## TUBO ASPIRAZIONE LIQUIDI PVC

tubo per aspirazione e mandata  
liquidi, per alimenti, in pvc  
flessibile, con spirale in pvc antiurto

diametri

20	25	30	35	40	45	50
60	70	75	80	90	100	120 150

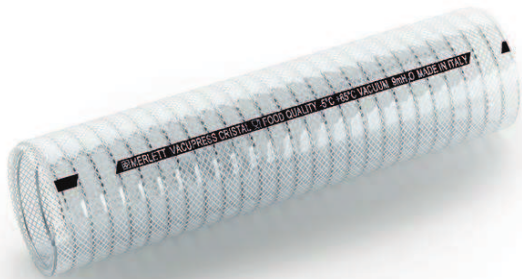


## TUBO ASPIRAZIONE E MANDATA LIQUIDI METAL

tubo per aspirazione e mandata liquidi, per alimenti, in pvc trasparente flessibile, con spirale in metallo e inserto tessile per un maggiore resistenza alla pressione in mandata

diametri

20 25 30 32 35 40 50 60 80

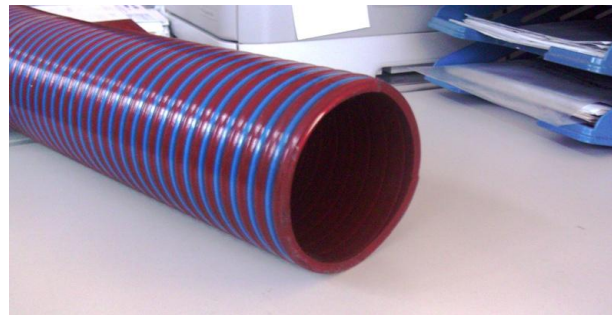


## TUBO ASPIRAZIONE LIQUIDI EXTRAFLEX

tubo per aspirazione e mandata liquidi, struttura pesante per impieghi gravosi, es. aspirazione pozzi neri, ottima flessibilità e resistenza agli agenti atmosferici

diametri:

60 80 100



# TUBI OLII E CARBURANTI

## TUBO PVC BENZINA

tubo semplice trafilato in pvc verde trasparente. Limitata presenza alla pressione.

diametri

4 x 7      5 x 9      7 x 12



## TUBO GOMMA MANDATA OLII E CARBURANTI

tubo in gomma nera per mandata fino a 10 atm di esercizio di olii e carburanti. Temperatura di esercizio -5° / +80°

diametri

5 x 11    6 x 12    7 x 13    8 x 14    10 x 17  
13 x 20    15 x 23    19 x 27    25 x 35



## TUBO GOMMA ASPIRAZIONE E MANDATA OLII E CARBURANTI

tubo in gomma nera per mandata fino a 10 atm. e aspirazione. Inserti tessili e spirale metallica. Temperatura  $-5/+80^{\circ}$

diametri interni

25 30 35 40 45 50 60 80  
100



# TUBI PER ACQUA CALDA

## TUBO IN GOMMA RADIATORE

tubo in gomma nera per mandata acqua calda fino a 90°. Insetto tessile.  
Struttura leggera, pressione esercizio 3 atm

diametri

18x24	20x26	22x28	25x32	28x36
30x38	32x40	35x43	38x46	40x48
42x50	45x54	50x60	55x65	55x65
60x70	65x76	70x81	80x92	90x102
100x112				

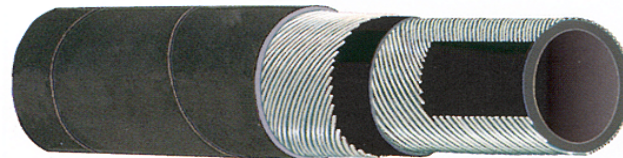


## TUBO IN GOMMA 120°

tubo in gomma nera per mandata acqua calda fino a 120°. Insetto tessile.  
Pressione esercizio fino a 10 atm.

diametri

10x20	12x22	15x25	18x28	20x30
25x35	30x41	35x48	40x54	50x68
60x82				

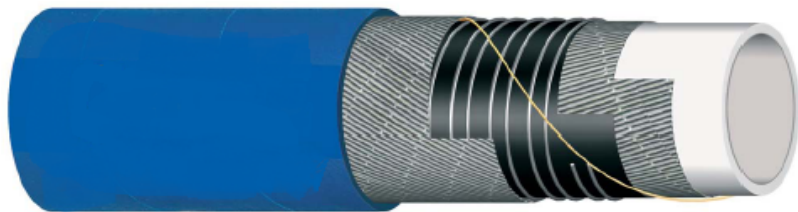


# TUBO CHIMICO/ ALIMENTARE

tubo in gomma per aspirazione e mandata a 10 bar  
Copertura in gomma blu, interno in UHMWPE  
idoneo al contatto con un'ampia gamma di prodotti  
chimici e alimenti

diametri

19 – 25 – 32 – 35 – 38 – 40 – 50





# TUBI PER SALDATURA

## TUBO IN GOMMA OSSIGENO

tubo in gomma azzurro per ossigeno  
conforme norma EN 559

diametri

5x12 6x13 8x15



## TUBO IN GOMMA ACETILENE

tubo in gomma rosso per acetilene  
conforme norma EN 559

diametri

5x12 6x13 8x15



## TUBO IN GOMMA BINATO

tubi in gomma accoppiati per ossigeno e  
acetilene  
conforme norma EN 559

diametri

5+5x12 6+6x13 8+8x15



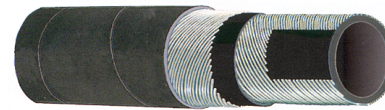
# TUBI PER SABBIAIATURA

## TUBO IN GOMMA PER SABBIAIATRICI

tubo in gomma antiabrasiva per mandata di materiali abrasivi fino a 10 atm. Esercizio. Inserto tessile

diametri

13x26	19x34	25x40	30x45	35x54
40x60	50x72	60x82	80x105	



# TUBI PER RICAMBISTICA

## TUBI GAS

tubi gas a norma IMQ



colore bianco diametro 13

colore blu diametro 8



## TUBI CARICO

tubi per carico lavatrice con raccordi F/F diritti

lunghezze:

mt.1 mt.1,5 mt.2 mt.2,5 mt.3

## TUBI SCARICO

tubi per scarico lavatrice con  
attacchi dritti

lunghezze:

mt.1 mt.1,5 mt.2 mt.2,5 mt.3

# TUBI PER APPLICAZIONI SPECIALI

## TUBO IN SILICONE

trafilato in silicone semitrasparente  
Grande resistenza alla temperatura  
diametri

1x3	1,5x3,5	2x4		
3x5	4x6	4x7	5x8	5x10
6x9	7x10	7x12	8x11	8x12
10x14	12x17	14x19	16x21	18x24
20x23				



## TUBO IN LATTICE

trafilato in lattice semitrasparente  
Morbido ed elastico  
diametri

2x4	3x5	4x6	4x7	5x8
6x9	6x10	7x10	8x11	

