

# 12 - CONTENITORI INDUSTRIALI PORTAMINUTERIE

## 12.1 CONTENITORE INDUSTRIALE A

### A BOCCA DI LUPO

- sovrapponibili
- agganciabili lateralmente

codice	dim.mm.
715	104x160x76
330	147x234x129
331	218x234x129
2546	210x341x167
2455	307x485x190
1475	380x600x250



## 12.2 CONTENITORE INDUSTRIALE

### APERTURA A CASSETTO

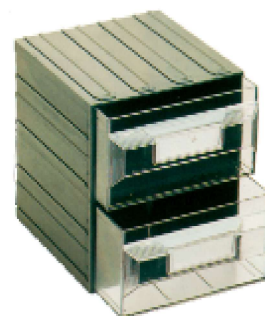
#### cassetto trasparente-cassetiera verde

- sovrapponibili
- agganciabili lateralmente

modello	numero cassette	dimensione cassetto interne	dimensione cassetiera
vision 12	16 (4x4)	43x108x44h.	208x132x208h.
vision 13	8 (2x4)	94x108x44h.	208x132x208h.
vision 14	4 (1x4)	198x108x44h.	208x132x208h.
vision 15**	8 (2x4)	94x200x43h.	208x222x208h.
vision 16	4 (1x4)	198x200x43h.	208x222x208h.
vision 16b*	4 (1x4)	198x200x43h.	208x222x208h.
vision 17	4 (2x2)	93x199x94 h.	208x222x208h.
vision 18	2 (1x2)	196x199x94h.	208x222x208h.
vision 19	2 (1x2)	233x399x111h.	249x366x250h.
vision 19/2	4 (1x4)	233x399x51h.	249x366x250h.
vision 20	2 (1x2)	350x269x111h.	370x305x250h.
vision 21	8 (2x4)	110x284x80h.	249x310x375h.

\*con 8 divisori fissi+18 mobili

\*\*con 8 divisori mobili



## 12.3 CONTENITORE INDUSTRIALE

### APERTURA A CASSETTO

**cassetto e cassettera verde-portaetichetta frontale**

- sovrapponibili

- agganciabili lateralmente

modello	numero cassetti	dimensione cassetto interne	dimensione cassettera
servo 7	4 (2x2)	164x288x88h.	360x325x200h.
servo 7Z*	4 (2x2)	164x288x88h.	360x325x200h.
servo 8	4 (2x2)	223x288x88h.	480x325x200h.
servo 8H**	4 (2x2)	223x288x88h.	480x325x200h.
nova 1	16 (4x4)	48x116x22h.	233x135x117h.
nova 2	8 (4x2)	106x116x22h.	233x135x117h.
nova 3	4 (2x2)	106x116x48h.	233x135x117h.
nova 4	2 (1x2)	220x116x48h.	23x135x117h.

\*con 4 divisori fissi + 28 mobili

\*\*con 8 divisori fissi+36 mobili



## 12.4 CASSETTIERE

2205	<b>TERRY 42006</b>	3 Cassetti
	39 L x 20 Px 20,3 H	2 bassi 1 alto



7486	<b>TERRY 42001</b>	4 Cassetti
	39 L x 20 Px 33,4 H	



4010	<b>TERRY 43002</b>	4 Cassetti
	39 L x 29 Px 33,4 H	

5276	<b>MOPLA 104 BIS</b>	4 Cassetti
	45 L x 46 Px 42 H	

**cassetti con chiusura**



221	<b>TERRY 44001</b>	4 Cassetti
	39 L x 39 Px 68 H	

**kit 4 ruote in dotazione**



5339	<b>MOPLA 206 R</b>	6 Cassetti
	45 L x 46 Px 69,5 H	

**kit 4 ruote in dotazione, cassetti con chiusura**



5340	<b>MOPLA 203 R</b>	3 Cassetti
	45 L x 46 Px 69,5 H	

**kit 4 ruote in dotazione, cassetti con chiusura**



**12.5 PORTAMINUTERIE**

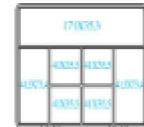
5327	<b>CLASS 9</b>	senza scomparti
	130 L x 86 Px 26 H	



5682	<b>CLASS 9 VA</b>	6 vaschette estraibili
	130 L x 86 Px 26 H	



5308	<b>CLASS 10</b>	7 scomparti
	180 L x 125 Px 40 H	



5683	<b>CLASS 11</b>	5 scomparti
	268 L x 125 Px 50 H	



5684	<b>CLASS 12</b>	10 vaschette estraibili
	268 L x 125 Px 42,5 H	



5616	<b>CLASS 13</b>	5 scomparti
	268 L x 188 Px 50 H	



5685	<b>CLASS 14</b>	15 vaschette estraibili
	268 L x 188 Px 50 H	



5446	<b>CLASS 19</b>	12 vaschette estraibili
	190 L x 155 Px 40 H	



5361	<b>CLASS 22</b>	8 vaschette estraibili
	240 L x 186 Px 55 H	



5336	<b>CLASS 32</b>	16 vaschette estraibili
	325 L x 260 Px 55 H	



5348	<b>CLASS 41</b>	12 divisori estraibili
	400 L x 340 Px 70 H	



4976	<b>CLASS 42</b>	10 vaschette estraibili
	400 L x 340 Px 70 H	

