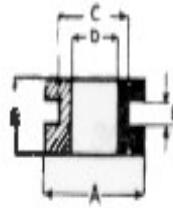


# 4 - PASSACAVI

## 4.1 PASSACAVI PER LAMIERE

col.nero codice	Ø est. A	altezza B	Ø cava C	Ø foro D	spess. E
3429	14	8	9	5	2
2766	11	7	7	4	1
	11	10	7	4	4
3892	13	5,5	5	9	1,5
	13	8	9	6	2,5
	12	5	9	6	2
2642	13	7	10	6	2
2643	15	8	13	9	1
2644	10	8	7	4	1
2645	10	7	7	4	2
	23	8	16	12	1
2646	23	8,5	16	12	1,5
2647	14	8	8,5	7	2
	10	8	7	4	1
2648	12	7	9	5	1
2649	14	7	9	7	1,5
2650	15	7,5	9	7	1
2651	18	7,5	13	10	1,5
2652	27	8	20	16	1,5
	14	10	9	5	5
4052	14	5,5	10	8	1
	27	12,5	20	12,75	6
	16	5	11	6	1,5
2654	25	8	19	8	1,5
2655	14,5	10,5	9	5	4
	13	8	9,5	5	2
3233	29	8,5	21	14	1,5
	36	8	30	23	1
	49	12	33	30	2
929	16	12	10	6	5
	14,5	8	9	6	2



col.nero codice	Ø est. A	altezza B	Ø cava C	Ø foro D	spess. E
	18	8	12	9	1,5
2876	25	9,5	13	8	2
	12	5,5	8	5	3
	12,5	9	8,5	6	1,5
	22	10	17	6,5	1,5
	18	8	12	8	3
	8	5	5	3	1

## **PASSACAVI SPECIALI**

col.nero codice	Ø est. A	altezza B	Ø cava C	Ø foro D	spess. E
	10	27	8	4	2,5
	32	7	24	17	2
	40	14	30	22	6